

Egz. 1

# PROJEKT ZAGOSPODAROWANIA TERENU

<b>INWESTOR</b>	ENERGA – OPERATOR Spółka Akcyjna w Gdańsku ul. Marynarki Polskiej 130, 80-557 Gdańsk
<b>NAZWA OBIEKTU BUDOWLANEGO</b>	Przebudowa linii napowietrznych niskiego napięcia nn z linią oświetlenia ulic, przebudowa przyłączy niskiego napięcia nn w miejscowości Piekary gmina Piątek.
<b>ZAKRES</b>	Przebudowa linii napowietrznych niskiego napięcia nn z linią oświetlenia ulic, przebudowa przyłączy niskiego napięcia nn
<b>CEL PROJEKTU</b>	Poprawa parametrów technicznych energii elektrycznej dla mieszkańców miejscowości Piekary. Zwiększenie mocy dla działki nr 168/1.
<b>KATEGORIA OBIEKTU BUDOWLANEGO</b>	XXVI
<b>LOKALIZACJA</b>	Jednostka ewidencyjna 100406_5 Piątek obszar wiejski, Obręb 0024 PIEKARY, dz. nr: 92/3
<b>BRANŻA</b>	elektryczna
<b>Nr warunków przyłączenia</b>	P/25/075528
<b>NR UMOWY</b>	PJ04963/25      OBI/73/2502985

## 4 OPIS PROJEKTU ZAGOSPODAROWANIA TERENU

---

### 4.1 PRZEDMIOT ZAMIERZENIA BUDOWLANEGO

Przedmiotem inwestycji jest przebudowa linii napowietrznych niskiego napięcia nn z linią oświetlenia ulic, przebudowa przyłączy niskiego napięcia nn w miejscowości Piekary gmina Piątek.

### 4.2 ISTNIEJĄCY STAN ZAGOSPODAROWANIA TERENU

W terenie objętym inwestycją znajdują się: sieć elektroenergetyczna napowietrzna nn, sieć telekomunikacyjna, sieć wodociągowa, sieć kanalizacji sanitarnej, droga gminna, droga wojewódzka, wjazdy na działki, zabudowania, ogrodzenia.

### 4.3 PROJEKTOWANE ZAGOSPODAROWANIE TERENU

Projektowane zagospodarowanie terenu obejmuje:

- Przebudowę linii nn z T730737 Piątek Piekary - obwód nr 3 - podwieszenie istniejącego przewodu na wymienianych stanowiskach słupowych od istniejącego stanowiska słupowego nr 303 do projektowanego stanowiska słupowego nr 305
  - Typ istniejące NFA2X 4x50mm<sup>2</sup>
  - Obwód nr 3
  - Długość trasy projektowana 71m
  - Długość całkowita przewodu 87m
- Przebudowę linii nn z T730737 Piątek Piekary - obwód nr 5 - przedłużenie od stanowiska słupowego nr 503 do stanowiska słupowego nr 505 w celu zasilenia istniejącego przyłącza kablowego kierunek działka 168/1
  - Typ NFA2X 4x95mm<sup>2</sup>
  - Obwód nr 5
  - Długość trasy projektowana 71m
  - Długość całkowita przewodu 87m

Do obwodu nr 5 pozostaje podpięte na stanowisku słupowym nr 503 odgałęzienie kierunek stanowisko 503/1/Ko-10/ŻN
- Przełożenie przyłączy napowietrznych nn ze stacji T730737 Piątek Piekary obwód nr 3 kierunek Piekary na nowe stanowiska słupowe
  - Ilość 3szt
  - Typ NFA2X 4x25mm<sup>2</sup>
- Przełożenie przyłącza kablowego nn ze stacji T730737 Piątek Piekary obwód nr 5 kierunek działka nr 168/1 na nowe stanowisko słupowe nr 505 do dz. 168/1 B 96B
  - Ilość 1szt
  - Typ NA2XY 4x35mm<sup>2</sup>
- Wymiana w istniejącej szafce kablowo-pomiarowej P1-Rs/LZV/F zabezpieczenia na ograniczniki mocy ETIMAT T 3x1P 63 A + bezpieczniki 3x80A WT-00 gG 500V

### 4.4 ZESTAWIENIA

Nie dotyczy.



#### 4.5 INFORMACJE I DANE

- Inwestycja nie jest zlokalizowana na terenie górniczym, nie jest narażona na osuwanie się mas ziemnych i niebezpieczeństwo wystąpienia powodzi.
- Inwestycja jest położona na terenach przeznaczonych pod zabudowę oraz terenach rolnych.
- Lokalizacja projektowanego obiektu wymaga ingerencji w zieleń wysoką. Wycinka gałęzi w pobliżu stanowiska słupowego nr 505 w celu wymiany stanowiska w tym samym miejscu.
- Planowana inwestycja zlokalizowana jest w obrębie działek niepodlegających ochronie konserwatorskiej.
- Nie przewiduje się zagrożeń dla środowiska oraz higieny i zdrowia użytkowników projektowanego obiektu budowlanego.
- Projekt nie wymaga decyzji o środowiskowych uwarunkowaniach w rozumieniu przepisów z dnia 3 października 2008 r. o udostępnieniu informacji o środowisku i jego ochronie, udziale społeczeństwa w ochronie środowiska oraz o ocenach oddziaływania na środowisko.
- Projektowana inwestycja jest zlokalizowana poza obszarami Natura 2000 lub innymi formami ochrony wynikającymi z przepisów ustawy z dnia 10 kwietnia 2004 r. o ochronie przyrody.

#### 4.6 DANE DOTYCZĄCE WARUNKÓW OCHRONY PRZECIWPOŻAROWEJ

Nie dotyczy.

#### 4.7 INNE NIEZBĘDNE DANE WYNIKAJĄCE ZE SPECYFIKACJI, CHARAKTERU I STOPNIA SKOMPLIKOWANIA ROBÓT BUDOWLANYCH

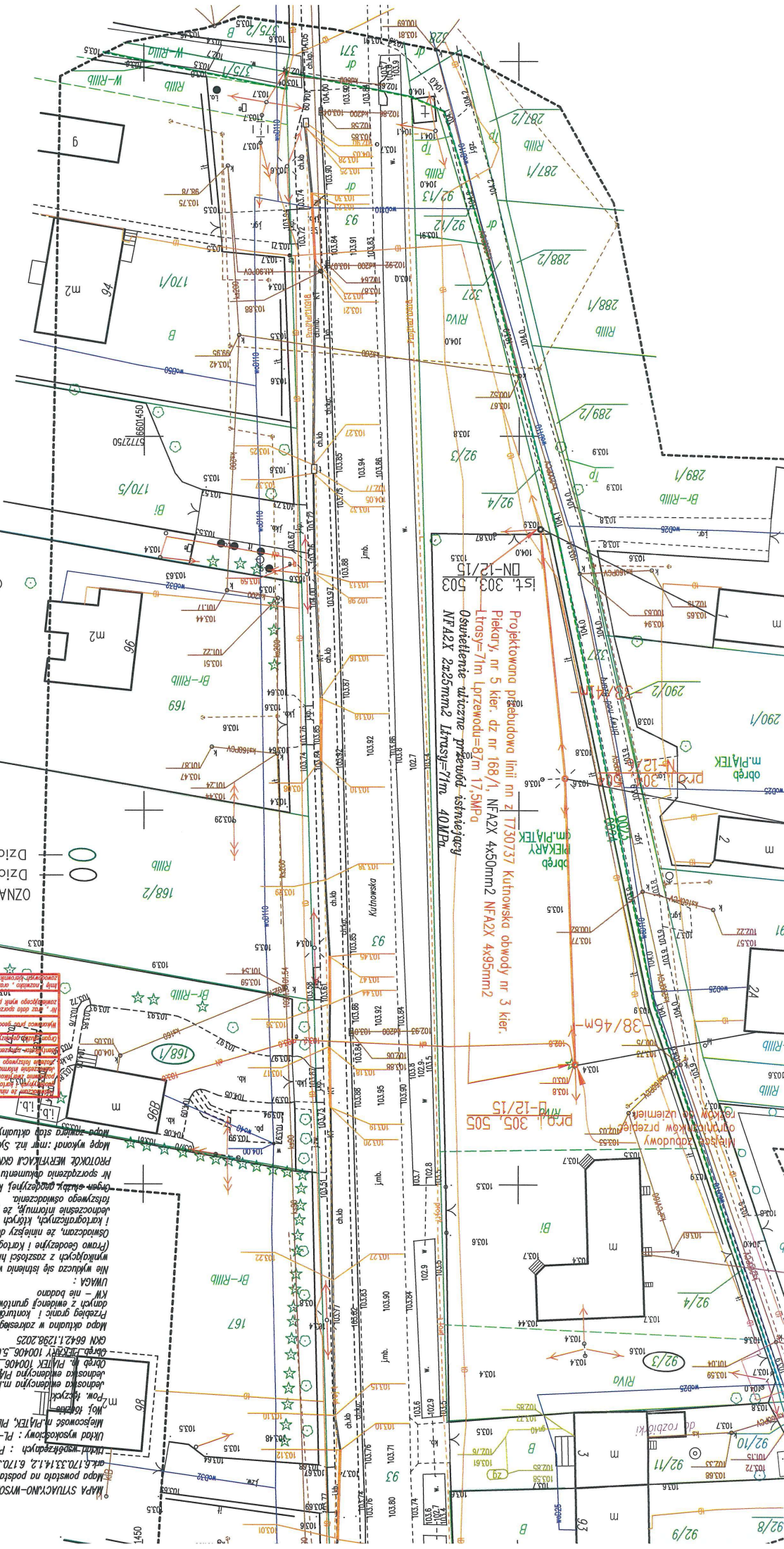
Nie dotyczy.

#### 4.8 OBSZAR ODDZIAŁYWANIA INWESTYCJI

Obszar oddziaływania inwestycji polegającej na przebudowie linii napowietrznych niskiego napięcia nn z linią oświetlenia ulic, przebudowie przyłączy niskiego napięcia nn w miejscowości Piekary gmina Piątek mieści się w całości na działce, na której została zaprojektowana, tj. w obrębie dz. nr: 92/3 w miejscowości Piekary.

L.P.	Nr działek	Przepisy	Przepis / ograniczenia
1	92/3	Ustawa z dnia 7 lipca 1994 r. Prawo budowlane (Dz. U. z 2013 r. poz. 1409 z późn. zmianami)	Zastosowanie znajduje: art. 5 ust. 1 – należy badać, czy projektowany obiekt nie doprowadzi do ograniczenia pobliskich terenów w zakresie zapewnienia im wskazanych w tym przepisie wymagań ogólnych
2	92/3	Rozporządzenie Ministra Rolnictwa i Gospodarki Żywnościowej z dnia 7 października 1997 r. w sprawie warunków technicznych, jakim powinny odpowiadać budowle rolnicze i ich usytuowanie (Dz. U. z 2014 r., poz. 81)	W przypadku inwestycja polegającej na realizacji budowli rolniczej bądź w przypadku realizacji inwestycji stwarzającej ograniczenia w możliwości realizacji budowli rolniczej na działkach sąsiednich. Zastosowanie może znaleźć np. § 6 ust. 4, §7 ust. 1 i 2, § 8, § 8a, § 9, § 11, § 12





MOBILE BABYREH JUSTYNA ANTCAK-STANISZKIEWICZ		Nazwa i adres obiektu budowlanego Przebudowa linii napowietrznych niskiego napięcia m z linia oświetlenia ulic, przebudowa przyłączy niskiego napięcia m w miejscowości Plekary gmina Plejak.	
Typu i rysunku		Projekt zagospodarowania terenu PZT	
Projektant		Cel projektu	Nr stacji, nr obwodu T/30/37 dow. 5 i 3
inż. Jan Antczak		Program parametrowi techniczny energii elektrycznej dla instalacji niskiego napięcia: Zakładowe moce dla oddzi. nr 1801.	Skala 1:500
Nr upr. LDD/0284/PNCE/05		Nr formularza Przyłączenia	
Podpis	Data luty 2026r.	Nr umowy P1263075628 OBI/732620895	Nr rys. E-01